

АТИС

127.400 рус

127.300 анг

ПУЛКОВО Вышка 118.700 124.000 п/з

ПУЛКОВО Круг 120.300 124.000 п/з

САНКТ-ПЕТЕРБУРГ, РОССИЯ

ПУЛКОВО

ОСП, ОПРС ВПП 28Л

1500 при Разр. ≥ 733 мм.рт.ст.
 1800 при 733 > Разр. ≥ 706 мм.рт.ст.
 2100 при Разр. < 706 мм.рт.ст.

ДПРМ 277 РО

МБВ

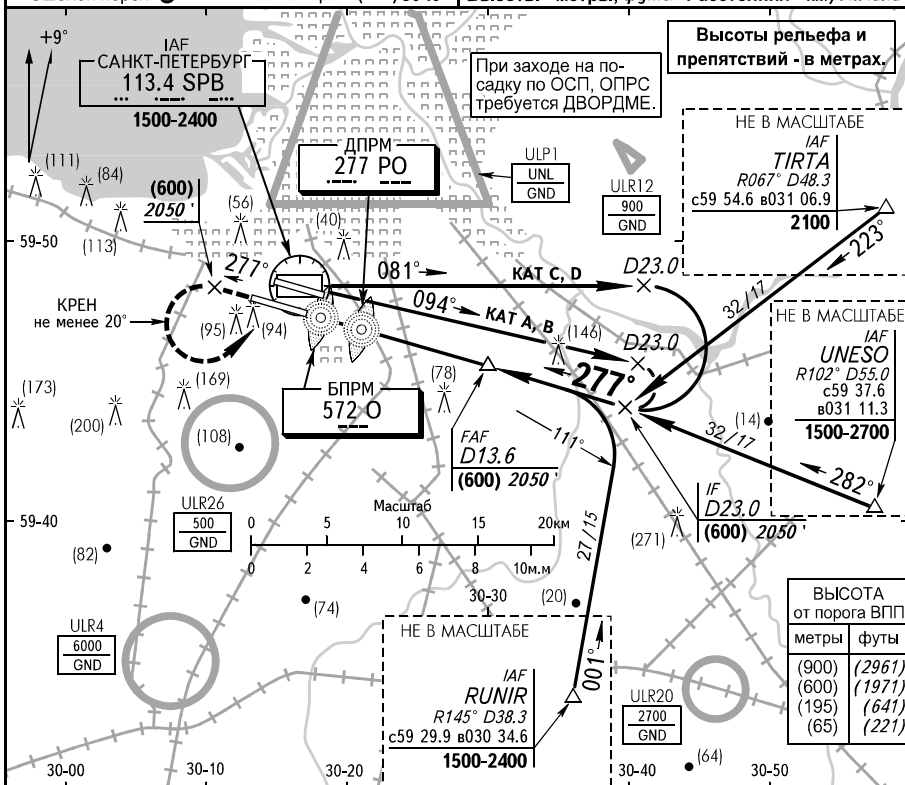
ДВОР

Назр. 24.0 79' Нпор. 24.0 79'

Эшелон перех: 1

Высота перех: (900) 3040'

Высоты - метры, футы Расстояния - км/м.мили



Гр. снижения 4.7%

МАРт
БПРМ
(65) 300'ДПРМ
(195) 720'FAF
D13.6IF
D23.0

ОСА(Н), м
 ОСП с FAF 126 (102) ОПРС с FAF 175 (151)

0 0.97/0.52 (-1.48) 3.79/2.05 (-2.83) 12.5/6.75 22.0/11.88

уход на второй круг: Набор (600) 2050', ЛЕВЫЙ разворот с набором (900) 3040' на ДВОР SPB и далее по схеме захода.

Кат. ВС	ПОСАДКА ВПП 28Л			При заходе на посадку по ОСП - МАРт над БПРМ О. При заходе на посадку по ОПРС (ДПРМ) - МАРт над ближним МРМ.								
	ОСП с FAF	ОСП без FAF	ОПРС с FAF									
A	105x1500 423 '	300x3000 1065 '	200x2500 735 '									
B		300x4000 1063 '	250x4000 899 '									
C												
D												
Верг.	105x1000	300x3000	200x2500									
Путевая скорость , км/ч				120	150	180	210	240	270	300	330	360
Вертик. скорость снижения градиент 4.7% , м/с				1.6	2.0	2.4	2.7	3.1	3.5	3.9	4.3	4.7