

AD 2.LFKB		
AD 2 LFKB ADC 01	AD 2 LFKB APDC 01	AD 2 LFKB DATA 01
AD 2 LFKB IAC 01	AD 2 LFKB IAC 02	AD 2 LFKB IAC 03
AD 2 LFKB IAC 04	AD 2 LFKB IAC 05	AD 2 LFKB IAC 06
AD 2 LFKB IAC 07		

CARTE D'AERODROME

Aerodrome chart

ALT AD : 26 (1 hPa)

Ouvert à la CAP

Public air traffic

BASTIA PORETTA

42 33 00 N - 009 29 05 E

VAR
2°E
(10)

ATIS 125.925 ☎ 04 95 59 19 40

GND (SOL) : 121.825

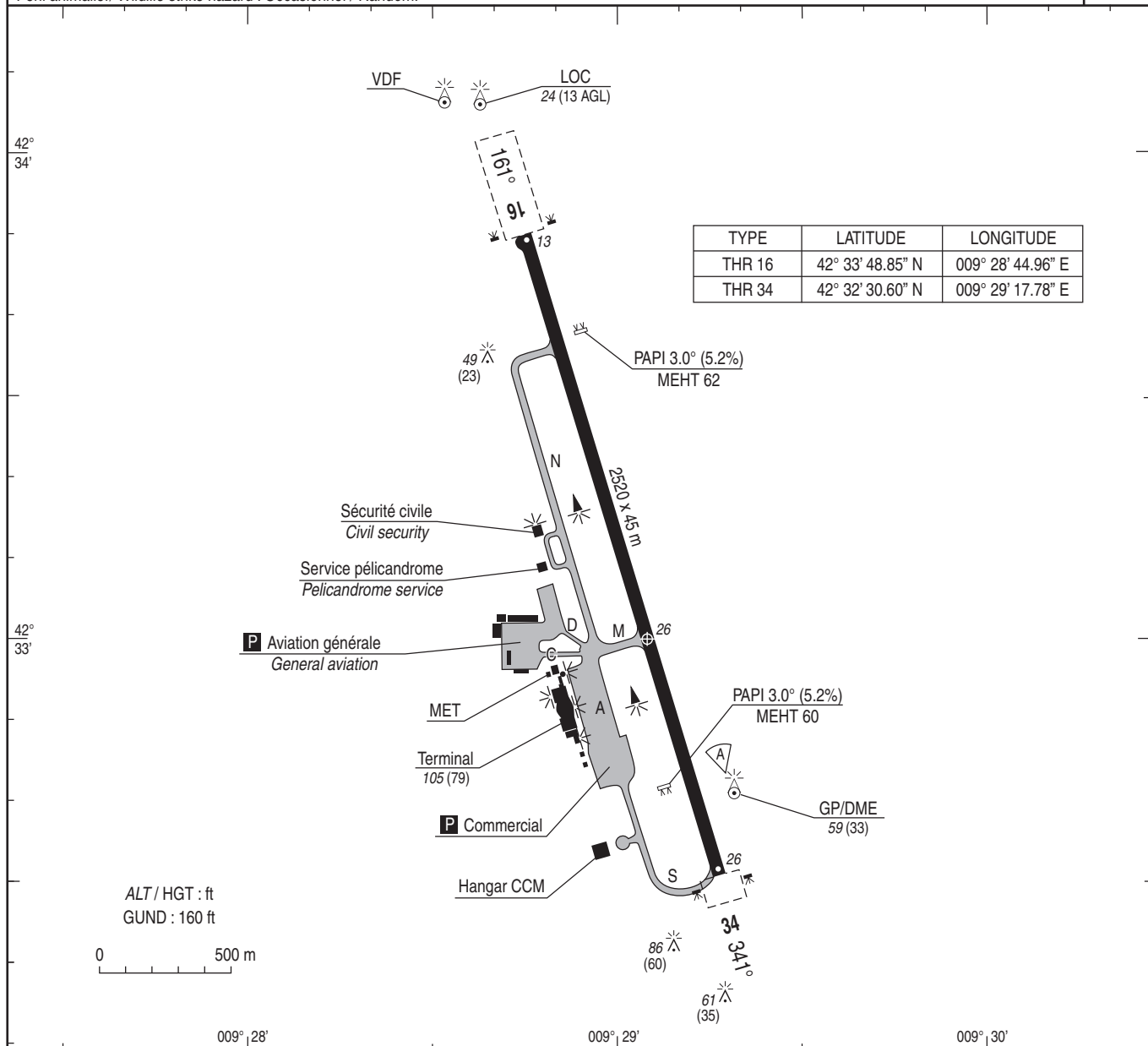
ATS : H 24 - AD BASTIA PORETTA 20290 BORGO ☎ 04 95 59 19 00. Service Circulation Aérienne pendant HOR bureau/Air Traffic Services during office HOR.

BRIA : AJACCIO (voir/see GEN)

AVT : Carburants/Fuel : 100LL - JET A1. 0500-1700. En dehors de ces HOR O/R avant 1200 pour JET A1/Outside these HOR O/R before 1200 for JET A1.

Lubrifiants/Lubricants : NIL.

Péril animalier/ Wildlife strike hazard : Occasionnel / Random.



RWY	BALISAGE/Lighting		TORA	TODA	ASDA	LDA	NATURE Surface	RESIST. Strength	MINIMUM TKOF (RVR : m)			
	APCH	RWY							CAT A	CAT B	CAT C	CAT D
16	NIL	LIH/LIL	2520	2620	2520	2520	Revêtu	68 F/B/W/T	250	250	250	300
34	NIL	LIH/LIL	2520	2910	2520	2520	Paved		250	250	250	300

BALISAGE /Lighting :

- RWY 16/34 : Extrémités HI/BI.
- PAPI RWY 16 : Franchissement obstacles non assuré par PAPI à l'extérieur du volume VPT.
Décalage à l'Est des feux par rapport à l'axe de piste 5°.
- RWY 16/34 : Ends LIH/LIL.
- PAPI RWY 16 : Clearing of obstacles not ensured by PAPI outside the VPT volume.
The lights are offset 5° to the East of the RWY axis.

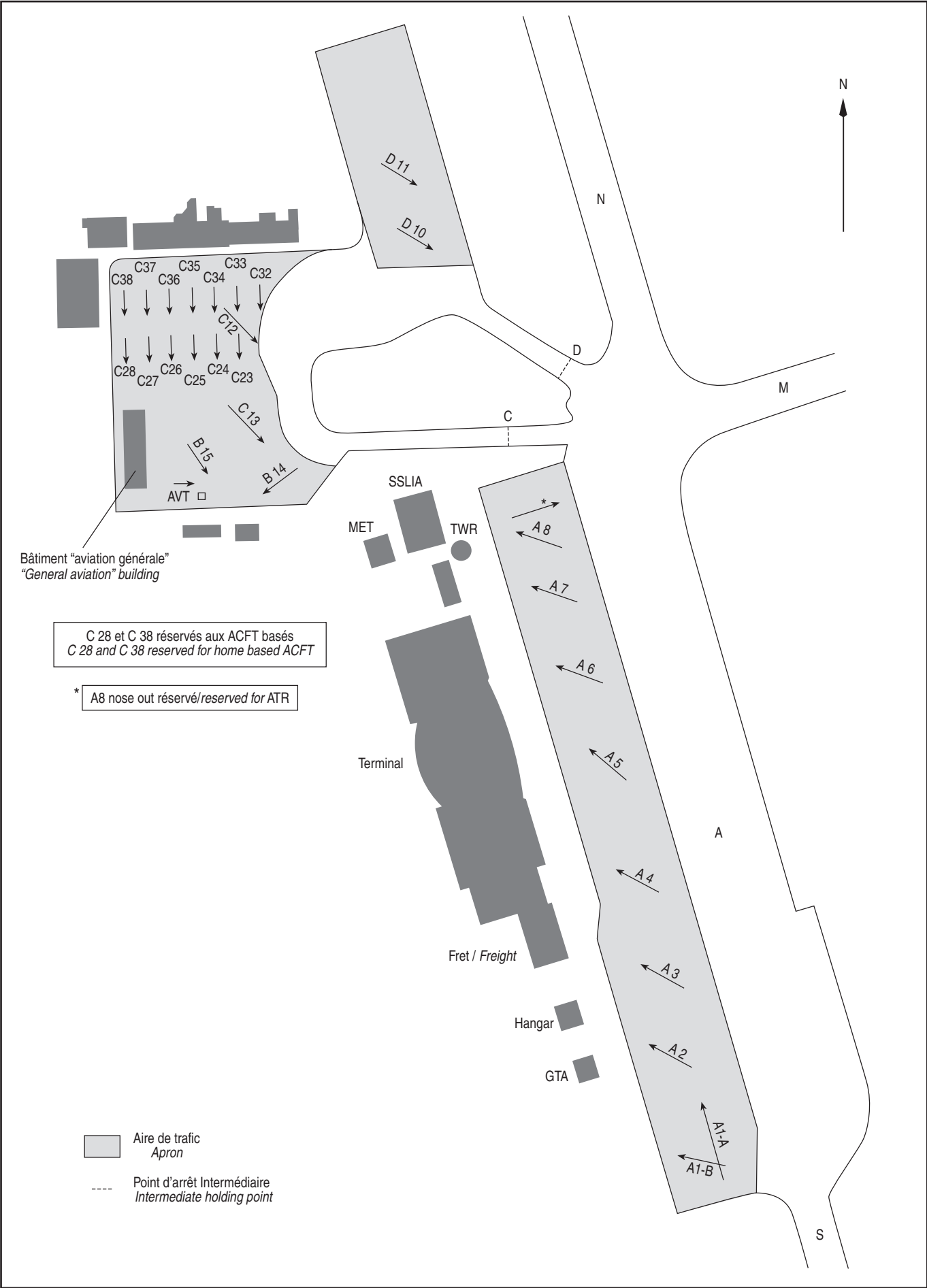
OBSERVATIONS /Remarks :

Limitation à 20 kt de vent traversier sur piste mouillée.
TWY M (largeur 20.5 m) limité aux ACFT de code C.

MAX crosswind : 20 kt on wet RWY.
TWY M (20.5 m wide) limited to C code ACFT.

AIRE DE STATIONNEMENT
Parking areas

BASTIA PORETTA



DATA

BASTIA PORETTA

POINTS / REPERES ESSENTIELS DES PROCEDURES CONVENTIONNELLES

Waypoints / Conventional procedures main fixes

IDENTIFICATION / FONCTION <i>Identification / Function</i>	COORDONNEES <i>Coordinates</i>
BTA-IAF	43°27'24.9" N - 009°28'29.4" E
BP IAF	42°25'32.4" N - 009°32'14.8" E
ALISO-IAF	42°55'40.0" N - 009°36'14.4" E
CAPCO-IAF	42°50'50.3" N - 009°34'28.2" E
☛ FAF/FAP ILS z ou/or LOC z RWY 34	42°25'40.1" N - 009°32'09.4" E
☛ FAF VOR RWY 34	42°25'32.4" N - 009°32'14.8" E
☛ FAF VOR a RWY 16 (+VPT a RWY 16)	42°50'50.3" N - 009°34'28.2" E

BASTIA PORETTA

CAT A B C D

ALT AD : 26, THR : 26 (1 hPa)

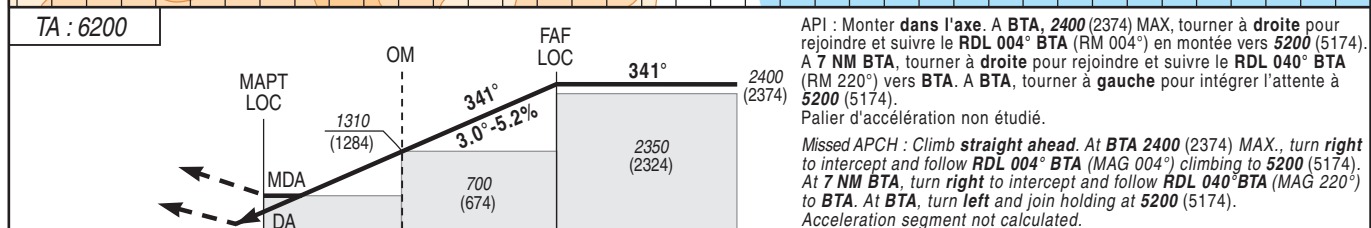
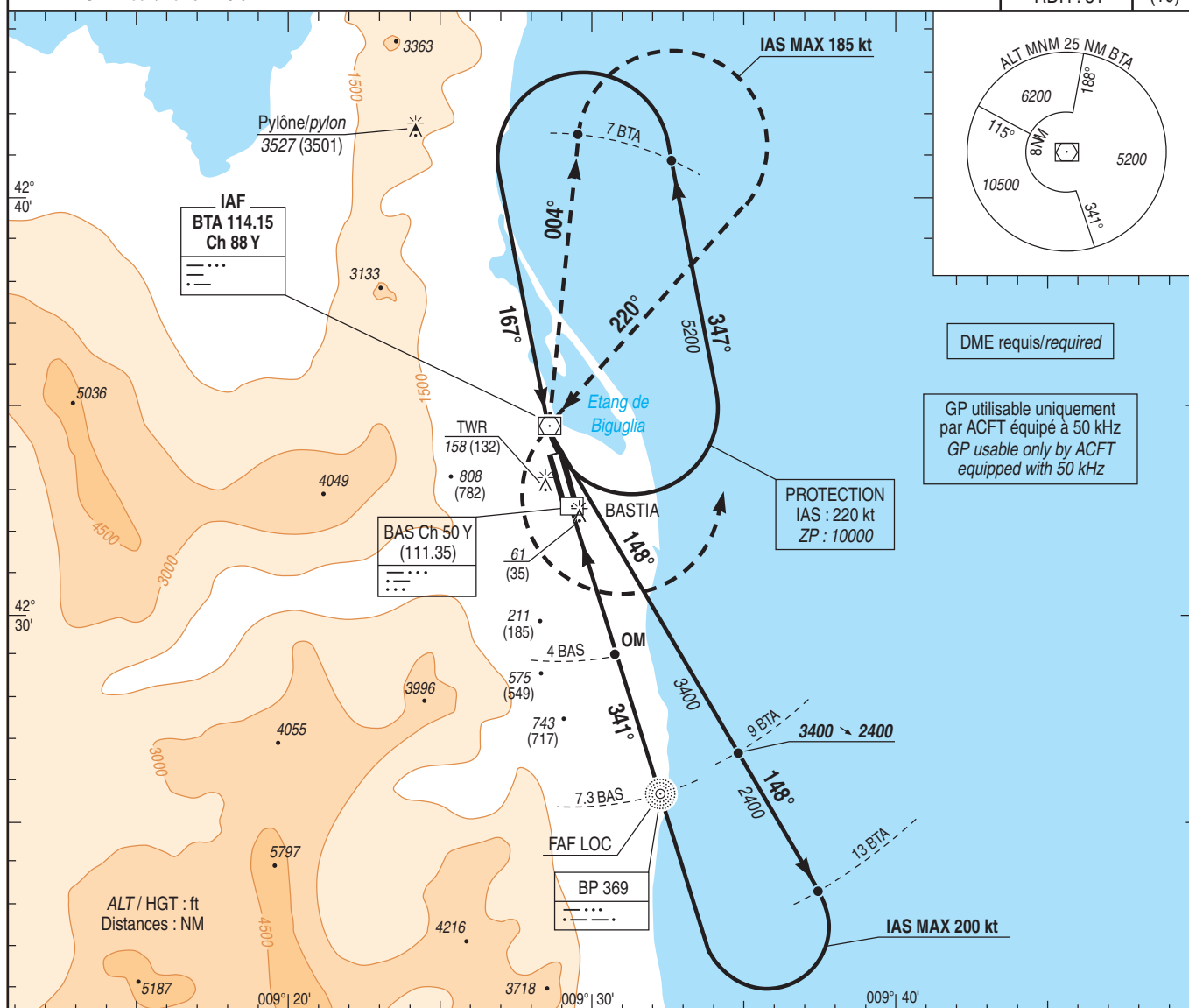
ILS z ou/or LOC z RWY 34

ATIS BASTIA : 125.925

APP : BASTIA Approche / *Approach* 123.825 127.250(s) 378.5

TWR : BASTIA Tour / Tower 118.0

ILS - DME	VAR
BAS 111.35	2°E
RDH:51	(10)



BTA	← (NM)	2.8	5.8	9.1
DME BAS	← (NM)	1	4	7.3

MNM AD : distances verticales en pieds, RVR et VIS en mètres/*Vertical distances in feet, RVR and VIS in meters*

RFF HGT : ALT THR

CAT	ILS		LOC OCH : 320		OCH ILS	CAT	MVL/Circling ⁽¹⁾		DME BAS								
	DA (H)	RVR	MDA (H)	RVR			MDA (H)	VIS									
A	250 (220)	1200	350 (320)	1400	220	A	510 (480)	1500		NM	7	6	5	4	3	2	1
B	260 (230)	1200			229	B	530 (500)	1600		ALT	2300	1970	1640	1310	990	670	345
C	270 (240)	1200			239	C	970 (950)	2400		(HGT)	(2274)	(1944)	(1614)	(1284)	(964)	(644)	(319)
D	280 (250)	1300			249	D	1260 (1230)	3600									
DL	280 (250)	1300	-	-	249	-	-	-									

Observations/Remarks : (1) MVL interdites à l'ouest de la piste / Circling prohibited west of RWY.									
--	--	--	--	--	--	--	--	--	--

		70 kt 6 min 06	85 kt 5 min 01	100 kt 4 min 16	115 kt 3 min 43	130 kt 3 min 17	160 kt 2 min 40	185 kt 2 min 18
BP - THR	7.1 NM							
VSP (ft/min)		370	450	530	610	690	850	980



**SERVICE
DE L'INFORMATION
AERONAUTIQUE**

API	OCH	IDENT
X	X	X

AMDT 02/12 **CHG** : Identification. VAR. MNM. MOCA. orientations.

APPROCHE AUX INSTRUMENTS
Instrument approach
CAT A B C D
ALT AD : 26, THR : 26 (1 hPa)

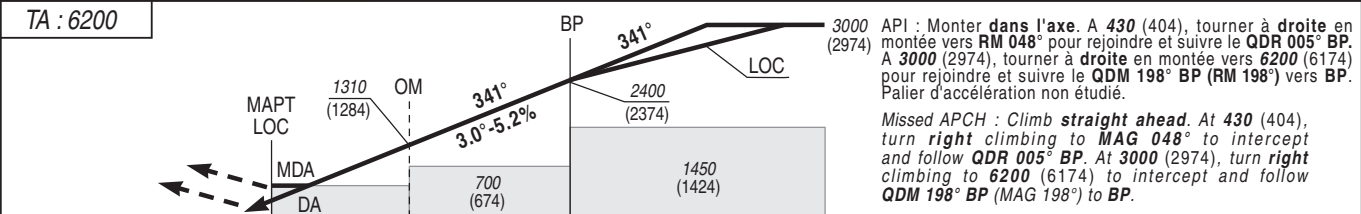
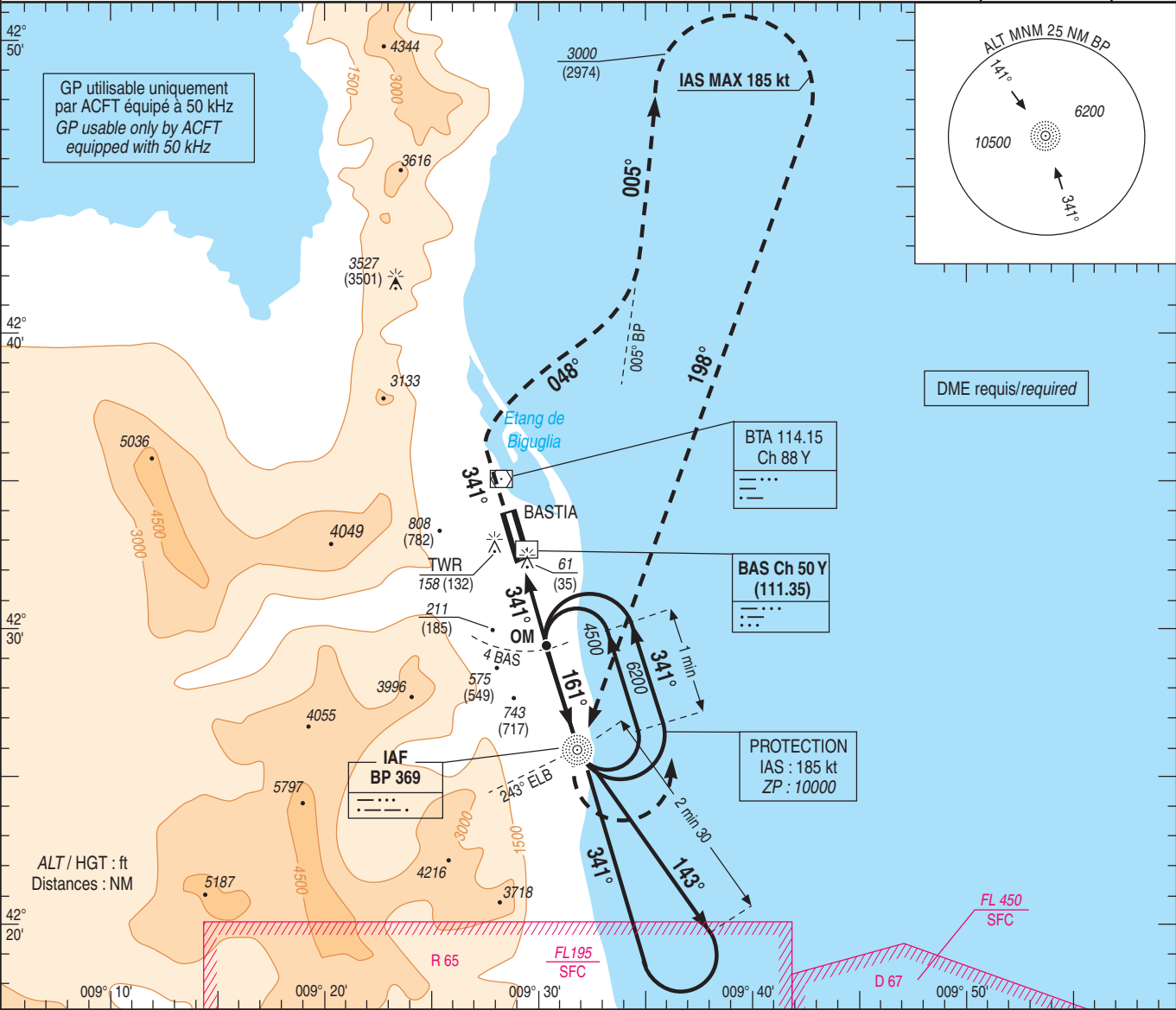
BASTIA PORETTA

ILS y ou/or LOC y RWY 34

ATIS BASTIA : 125.925
APP : BASTIA Approche / Approach 123.825 127.250(s) 378.5
TWR : BASTIA Tour / Tower 118.0

ILS - DME
BAS 111.35
RDH : 51

VAR
2°E
(10)



DME BAS (NM) 1.0 4.0 7.3

MNM AD : distances verticales en pieds, RVR et VIS en mètres. Vertical distances in feet, RVR and VIS in meters

REF HGT : ALT THR

CAT	ILS		LOC OCH : 320		OCH ILS	CAT	MVL/Circling ⁽¹⁾		DME BAS									
	DA (H)	RVR	MDA (H)	RVR			MDA (H)	VIS										
A	250 (220)	1200	350 (320)	1400	220	A	510 (480)	1500										
B	260 (230)	1200			229	B	530 (500)	1600										
C	270 (240)	1200			239	C	970 (950)	2400										
D	280 (250)	1300			249	D	1260 (1230)	3600										
DL	280 (250)	1300	-	-	249	-	-	-										

DME BAS

NM	9	8	7	6	5	4	3	2	1
ALT	2960	2630	2300	1970	1640	1310	990	670	345
(HGT)	(2934)	(2604)	(2274)	(1944)	(1614)	(1284)	(964)	(644)	(319)

Observations/Remarks : (1) MVL interdites à l'ouest de la piste / Circling prohibited west of RWY.

BP - THR	7.1 NM	70 kt 6 min 06	85 kt 5 min 01	100 kt 4 min 16	115 kt 3 min 43	130 kt 3 min 17	160 kt 2 min 40	185 kt 2 min 18
VSP (ft/min)		370	450	530	610	690	850	980

APPROCHE AUX INSTRUMENTS

Instrument approach

CAT A B C D

ALT AD : 26, THR : 26 (1 hPa)

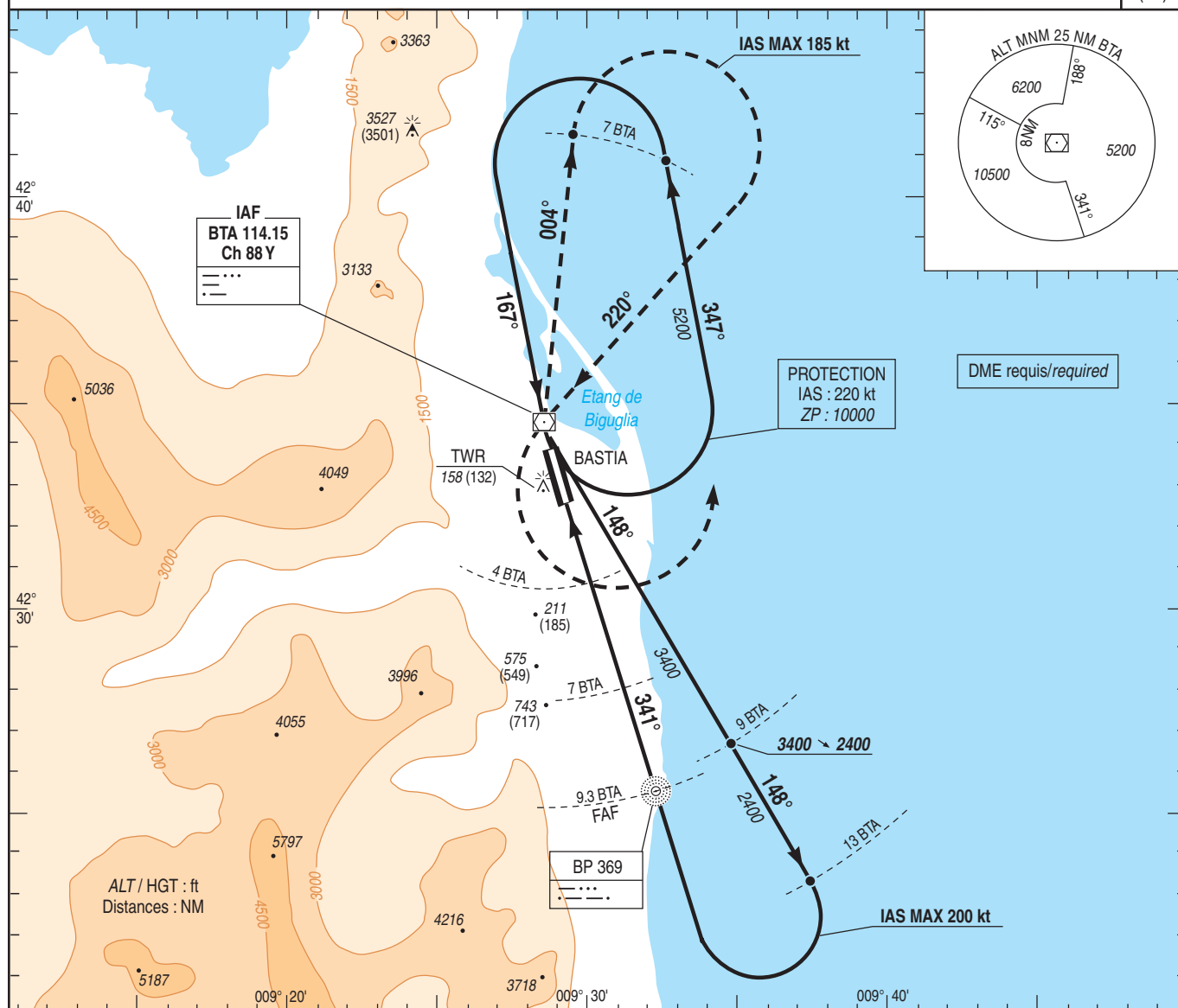
BASTIA PORETTA

VOR RWY 34

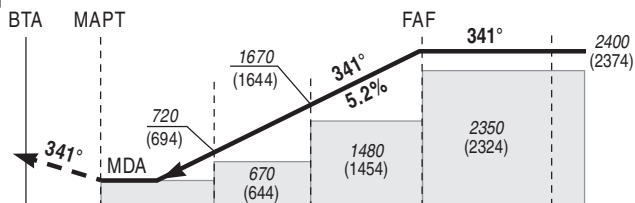
ATIS BASTIA : 125.925

APP : BASTIA Approche / Approach 123.825 127.250(s) 378.5

TWR : BASTIA Tour / Tower 118.0

VAR
2°E
(10)

TA : 6200



API : Monter sur RDL 161° BTA (RM 341°). A BTA, 2400 (2374) MAX tourner à droite pour rejoindre et suivre le RDL 004° BTA (RM 004°) en montée vers 5200 (5174). A 7 NM BTA, tourner à droite pour rejoindre et suivre le RDL 040° BTA (RM 220°) vers BTA. A BTA, tourner à gauche pour intégrer l'attente à 5200 (5174). Palier d'accélération non étudié.

Missed APCH : Climb on RDL 161° BTA (MAG 341°). At BTA, 2400 (2374) MAX, turn right to intercept and follow RDL 004° BTA (MAG 004°) climbing to 5200 (5174). At 7 NM BTA, turn right to intercept and follow RDL 040° BTA (MAG 220°) to BTA. At BTA, turn left and join holding at 5200 (5174). Acceleration segment not calculated.

MNM AD : distances verticales en pieds, RVR et VIS en mètres. Vertical distances in feet, RVR and VIS in meters

REF HGT : ALT AD

CAT	VOR OCH : 378		MVL/Circling ⁽¹⁾		DME BTA							
	MDA (H)	RVR	MDA (H)	VIS	NM ALT (HGT)	9 2310 (2284)	8 1990 (1964)	7 1670 (1644)	6 1350 (1324)	5 1040 (1014)	4 720 (694)	3 400 (374)
A			510 (480)	1500								
B			530 (500)	1600								
C	410 (380)	1700	1020 (1000)	2400								
D			1140 (1110)	3600								

Observations/Remarks : (1) MVL interdites à l'ouest de la piste / Circling prohibited west of RWY.

FAF - THR	7.3 NM	70 kt 6 min 15	85 kt 5 min 09	100 kt 4 min 23	115 kt 3 min 49	130 kt 3 min 22	160 kt 2 min 44	185 kt 2 min 22
VSP (ft/min)		370	450	530	610	690	850	980

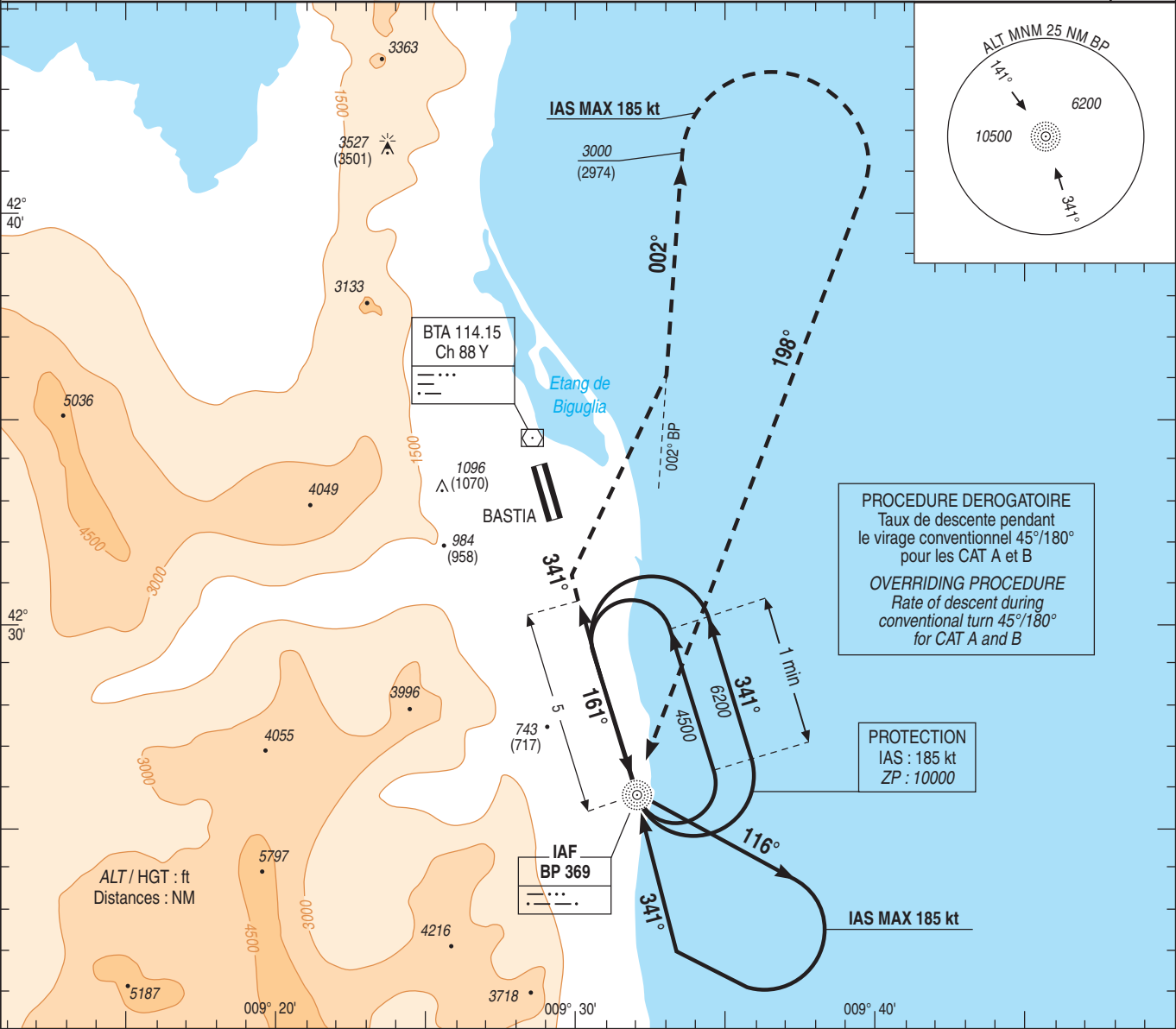
APPROCHE AUX INSTRUMENTS
Instrument approach
CAT A B C D
ALT AD : 26 (1 hPa), THR : 26

BASTIA PORETTA

NDB RWY 34

ATIS BASTIA : 125.925
APP : BASTIA Approche / Approach 123.825 127.250(s) 378.5
TWR : BASTIA Tour / Tower 118.0

VAR
2°E
(10)



TA : 6200

API : Au MAPT tourner à droite en montée pour rejoindre et suivre le QDR 002° BP (RM 002°). A 3000 (2974) tourner à droite en montée vers 6200 (6174) pour rejoindre et suivre le QDM 198° BP (RM 198°) vers BP. Palier d'accélération non étudié.
Missed APCH : At MAPT, turn right in climb to intercept and follow QDR 002° BP (MAG 002°). At 3000 (2974), turn right climbing to 6200 (6174) to join and intercept QDM 198° BP (MAG 198°) to BP. Acceleration segment not calculated.

THR ← (NM)		2.3		7.3					
MNM AD : distances verticales en pieds, RVR et VIS en mètres. <i>Vertical distances in feet, RVR and VIS in meters</i>						REF HGT : ALT AD			
CAT	NDB OCH : 1012		MVL/Circling ⁽¹⁾						
	MDA (H)	RVR	MDA (H)	VIS					
A	1050 (1020)	1500	1040 (1010)	1500					
B		1500	1040 (1010)	1600					
C		2400	1040 (1010)	2400					
D		2400	1260 (1230)	3600					
Observations/Remarks : (1) MVL interdites à l'ouest de la piste / <i>Circling prohibited west of RWY.</i>									
BP - MAPT		5.0 NM	70 kt 4 min 17	85 kt 3 min 32	100 kt 3 min 00	115 kt 2 min 37	130 kt 2 min 18	160 kt 1 min 53	185 kt 1 min 37
VSP (ft/min)			370	450	530	610	690	850	980

APPROCHE AUX INSTRUMENTS

Instrument approach

CAT A B C D

ALT AD : 26 (1 hPa), THR : 13

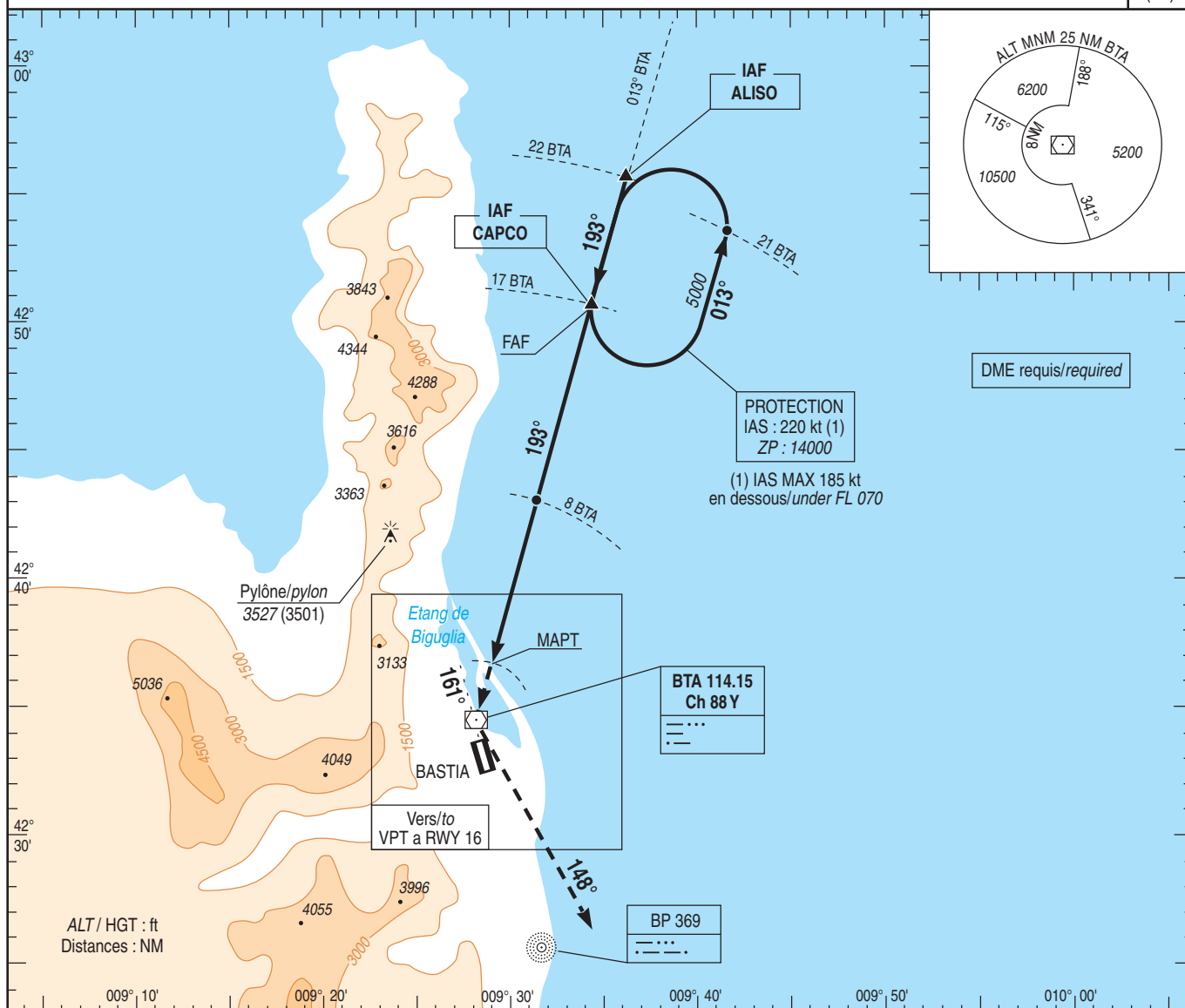
BASTIA PORETTA

VOR a RWY 16

ATIS BASTIA : 125.925

APP : BASTIA Approche / Approach 123.825 127.250(s) 378.5

TWR : BASTIA Tour / Tower 118.0

VAR
2°E
(10)

TA : 6200

BTA

MAPT
CAT C,DMAPT
CAT A,B5000
(4974)1990
(1964)

193°

5.5%

FAF

VPT: voir/see LFKB IAC 06

MDA

API : Monter sur le **RDL 013° BTA** (RM 193°). A **BTA**, tourner à **gauche** en montée pour rejoindre et suivre le **RDL 148° BTA** (RM 148°) puis procéder selon **clairance du CTL**.
Palier d'accélération non étudié.

Missed APCH : Climb on **RDL 013° BTA** (MAG 193°).
At **BTA**, turn **left** climbing to intercept and follow **RDL 148° BTA** (MAG 148°) then comply with **ATC clearance**.
Acceleration segment not calculated.

BTA ← (NM) 0.6 0 2.5 3.5 8 17

REF HGT : ALT AD

CAT	VPT a		DME BTA												
	MDA (H)	VIS	NM	16	15	14	13	12	11	10	9	8	7	6	5
A	490 (460)	1500	ALT	4670	4330	4000	3660	3330	3000	2660	2330	1990	1660	1330	990
B	530 (500)	1600	(HGT)	(4646)	(4304)	(3974)	(3634)	(3304)	(2974)	(2634)	(2304)	(1964)	(1634)	(1304)	(964)
C	630 (600)	2400													
D	730 (700)	3600													
Observations/Remarks : NIL															
			70 kt	85 kt	100 kt	115 kt	130 kt	160 kt	185 kt						
VSP (ft/min)			390	470	560	640	720	890	1030						

Instrument approach

CAT A B C D

ALT AD : 26 (1 hPa), THR : 13

VPT a RWY 16

ATIS BASTIA : 125.925

APP : BASTIA Approche / *Approach* 123.825 127.250(s) 378.5

TWR : BASTIA Tour / Tower 118.0

VAR

2°E

$$(10)$$


MNM AD : distances verticales en pieds, VIS en mètres. *Vertical distances in feet, VIS in meters*

REF HGT : ALT AD

CAT	VPT a		<p>(1) PAPI : ATTENTION : Franchissement des obstacles non assuré par le PAPI à l'extérieur du volume MVL. Décalage à l'Est des feux par rapport à l'axe de piste: 5°.</p> <p>(1) PAPI : CAUTION : <i>Obstacles clearing not assured by PAPI outside circling area. The lights are offset 5° to the East of RWY axis.</i></p>
	MDA (H)	VIS	
A	490 (460)	1500	
B	530 (500)	1600	
C	630 (600)	2400	
D	730 (700)	3600	

APPROCHE AUX INSTRUMENTS

BASTIA PORETTA

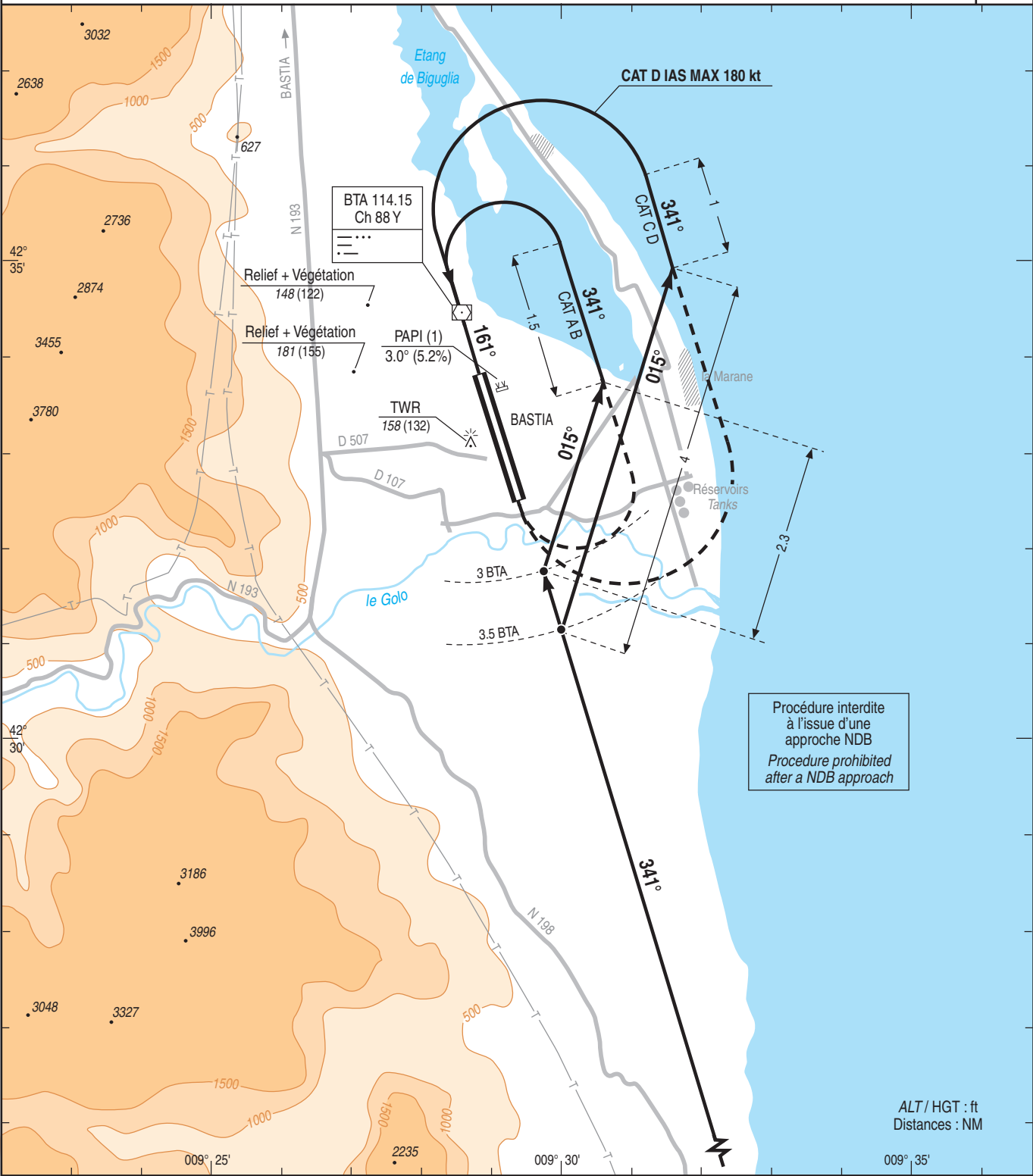
Instrument approach

CAT A B C D

ALT AD : 26 (1 hPa), THR : 13

VPT b RWY 16

ATIS BASTIA : 125.925	VAR 2°E (10)
APP : BASTIA Approche / Approach 123.825 127.250(s) 378.5	
TWR : BASTIA Tour / Tower 118.0	



MNM AD : distances verticales en pieds, VIS en mètres. Vertical distances in feet, VIS in meters

REF HGT : ALT AD

CAT	VPT b		(1) PAPI : ATTENTION : Franchissement des obstacles non assuré par le PAPI à l'extérieur du volume MVL. Décalage à l'Est des feux par rapport à l'axe de piste : 5°. (1) PAPI : CAUTION : Obstacles clearing not assured by PAPI outside circling area. The lights are offset 5° to the East of RWY axis.
	MDA (H)	VIS	
A	490 (460)	1500	
B	530 (500)	1600	
C	630 (600)	2400	
D	730 (700)	3600	