



JEPPesen

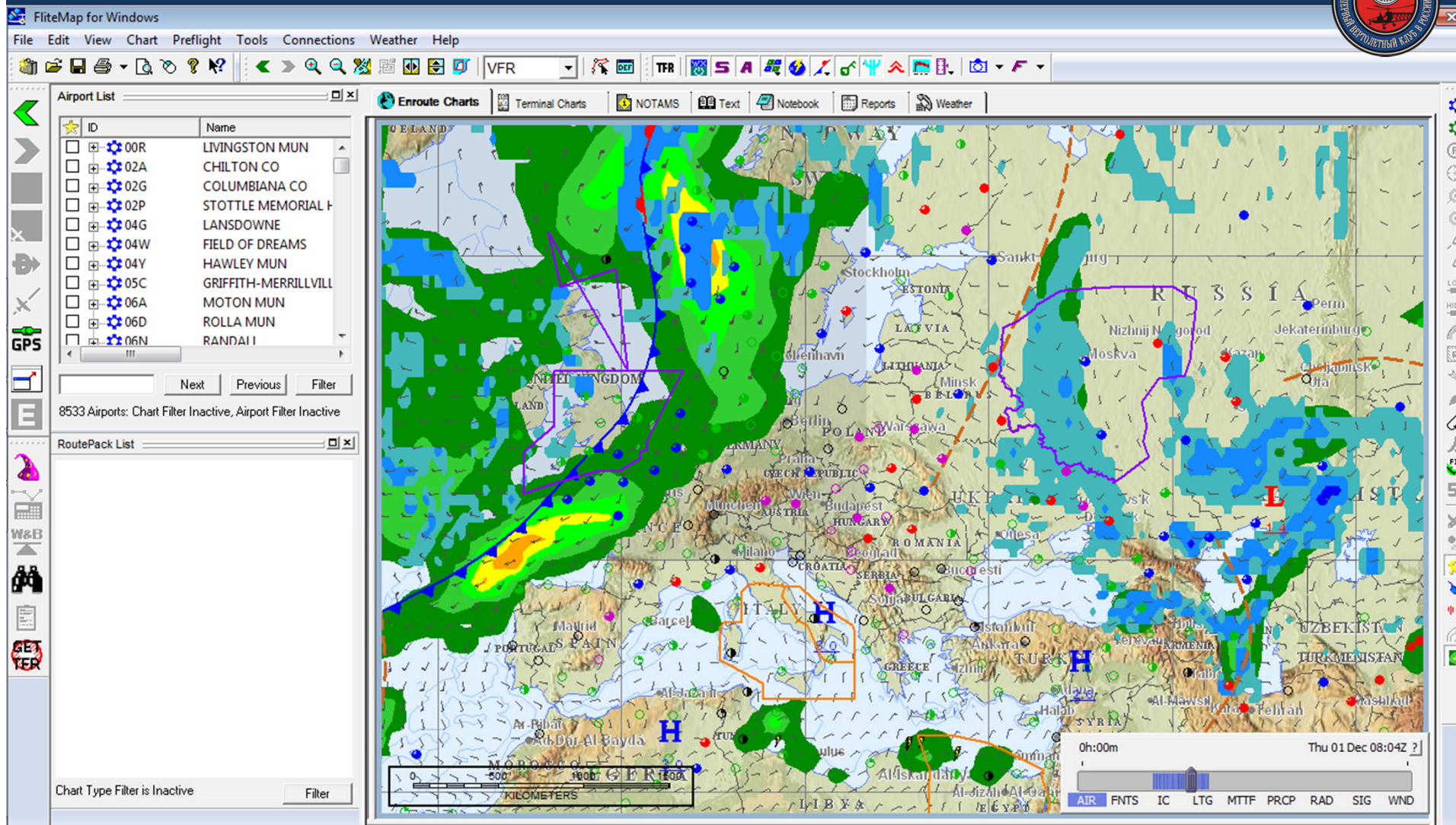
ПОДГОТОВКА И ВЫПОЛНЕНИЕ ПОЛЕТА



- АЭРОНАВИГАЦИОННАЯ ИНФОРМАЦИЯ ДЛЯ ПОЛЕТОВ ПО МАРШРУТУ
- АЭРОНАВИГАЦИОННАЯ ИНФОРМАЦИЯ ДЛЯ ПОЛЕТОВ В РАЙОНЕ АЭРОДРОМА
- АЭРОНАВИГАЦИОННАЯ И ТЕХНИЧЕСКАЯ ИНФОРМАЦИЯ ОБ АЭРОДРОМАХ
- СБОРНИКИ АЭРОНАВИГАЦИОННОЙ ИНФОРМАЦИИ ГОСУДАРСТВ
- ИНФОРМАЦИЯ О ЗАПРЕТНЫХ ЗОНАХ И ЗОНАХ ОГРАНИЧЕНИЙ ПОЛЕТОВ
- ГЕОГРАФИЧЕСКАЯ ИНФОРМАЦИЯ, РЕЛЬЕФ МЕСТНОСТИ
- АКТУАЛЬНЫЕ NOTAM
- TEMPORARY FLIGHT RESTRICTIONS (TFR)
- ПЛАНИРОВАНИЕ И ОПТИМИЗАЦИЯ ВЕРТИКАЛЬНОГО ПРОФИЛЯ ПОЛЕТА
- АКТУАЛЬНАЯ МЕТЕОРОЛОГИЧЕСКАЯ ИНФОРМАЦИЯ (METAR, TAF, SIGMET И Т.Д.) С ПРИВЯЗКОЙ К КАРТОГРАФИЧЕСКОЙ ИНФОРМАЦИИ. ПРОГНОЗ МЕТЕОЯВЛЕНИЙ.
- ФОРМИРОВАНИЕ ПЛАНА И МАРШРУТА ПОЛЕТА
- АВТОМАТИЧЕСКАЯ ГЕНЕРАЦИЯ FPL
- АВТОМАТИЧЕСКАЯ ГЕНЕРАЦИЯ НАВИГАЦИОННОГО ПЛАНА ПОЛЕТА И СХЕМЫ РАДИОСВЯЗИ
- АВТОМАТИЧЕСКАЯ ГЕНЕРАЦИЯ МАНИФЕСТА ЗАГРУЗКИ И ЦЕНТРОВКИ ВС

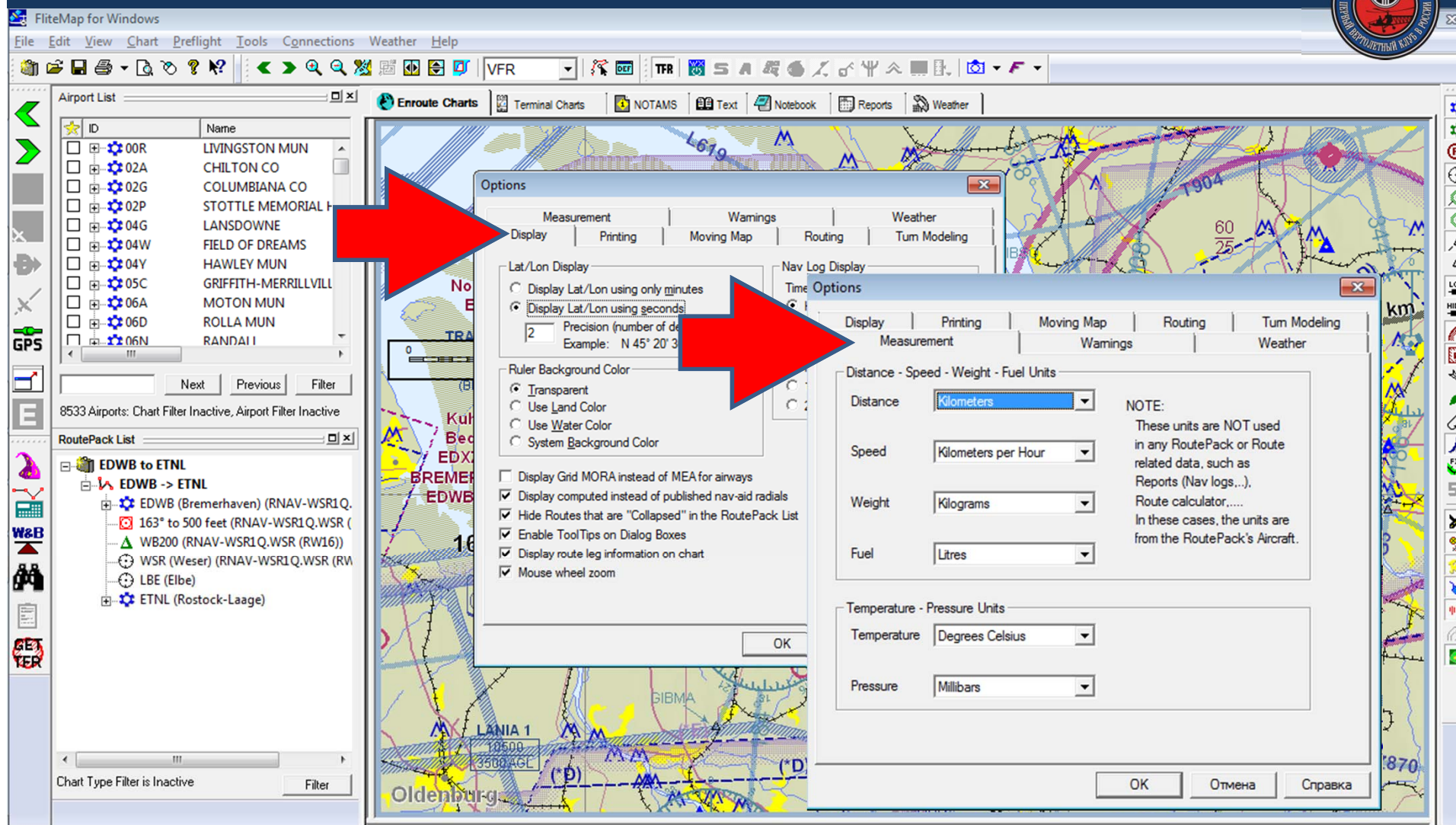
ПРИМЕЧАНИЕ: КВС несет ответственность за принятие решения на вылет ВС и обязан получить перед полетом актуальную аэронавигационную и достоверную метеорологическую информацию для безопасного выполнения полетов.

FLITESTAR/FLITEMAP: ОБЩАЯ ИНФОРМАЦИЯ



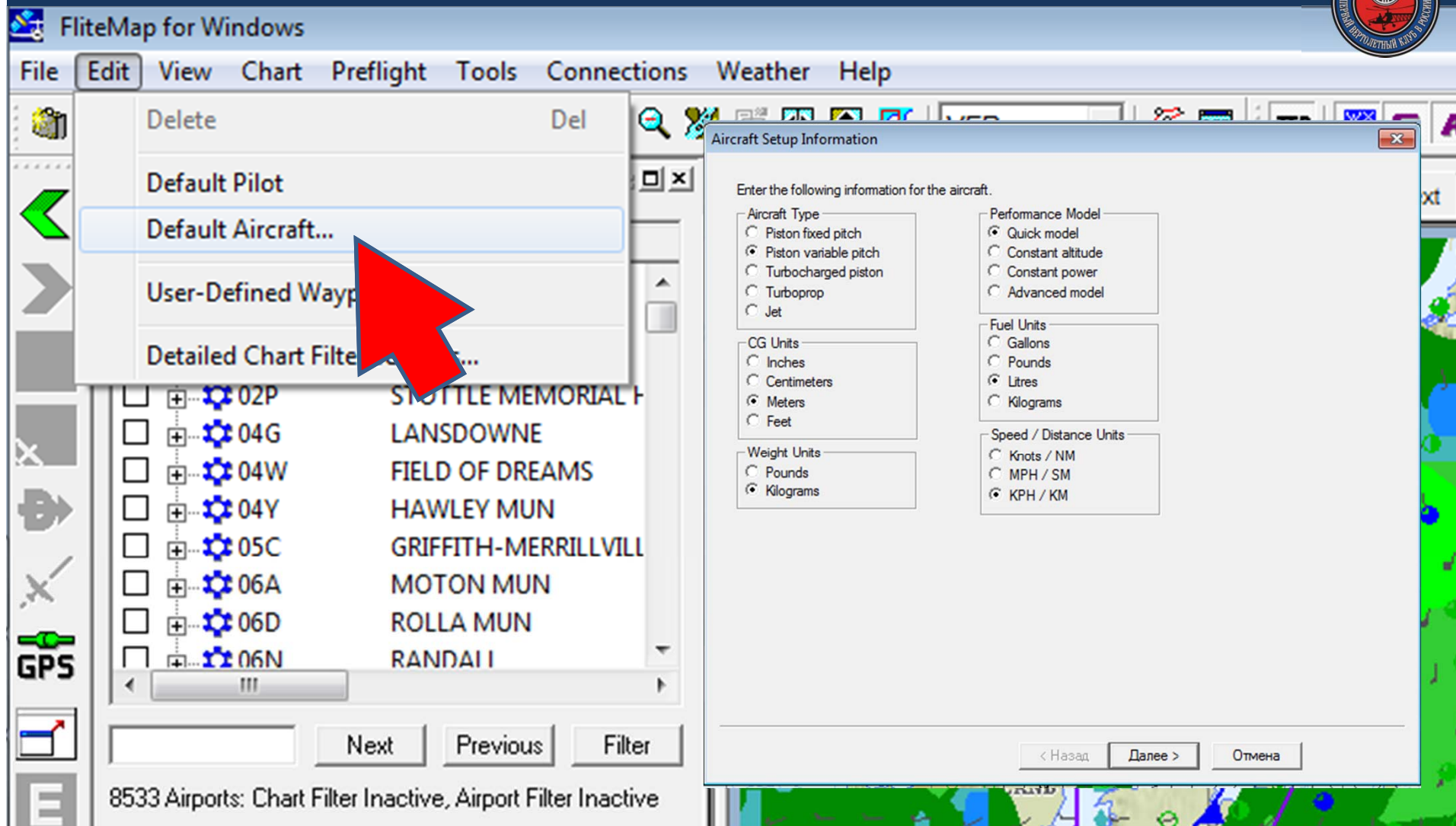
FliteStar и FliteMap являются вспомогательным средством получения навигационной информации для планирования полета из других источников. Не забывайте о возможных ошибках в данных и сбоях в работе компьютера. Пилот сам принимает решение о точности и достаточности информации, получаемой при помощи FliteStar и FliteMap.

FLITESTAR/FLITEMAP: ПЕРВОНАЧАЛЬНЫЕ НАСТРОЙКИ ПРОГРАММЫ



Перед началом работы выполните первоначальные настройки программы: укажите способ отображения географических координат и систему измерений и т.п.

FLITESTAR/FLITEMAP: СОЗДАНИЕ МОДЕЛИ ВОЗДУШНОГО СУДНА



- Модель воздушного судна необходима для правильного расчета навигационного плана полета. Создайте модель через меню EDIT → DEFAULT AIRCRAFT... FILE → CREATE A NEW ACFT MODEL
- Контактная информация пилота используется программой для подстановки данных в FPL.

FLITESTAR/FLITEMAP: СОЗДАНИЕ ПЛАНА И МАРШРУТА ПОЛЕТА

8533 Airports: Chart Filter Inactive, Airport Filter Inactive

RoutePack Properties

File

Basic Info

Name: RoutePack 1

Pilot: Mr Sergey Komarov Edit

Aircraft: Bell Helicopters B407 RA01930 (Bell He Edit

Routes: 0

Alternates: 0

Waypoints: 0

Charts: 0

Total Distance: 0 km

Created: 03 Dec 2011 at 12:50:08

Modified: 03 Dec 2011 at 12:50:08

Printed: Never

OK Отмена Справка

Создайте сборник маршрутов, в который добавьте отдельные маршруты, объединенные в логическую группу.

FLITESTAR/FLITEMAP: СОЗДАНИЕ ПЛАНА И МАРШРУТА ПОЛЕТА



Pilot/Aircraft Selection

Current Pilot: Mr Sergey Komarov

Current Aircraft: Bell Helicopters B407 RA01930 (Bell Helicopte)

Climb Profile: N/A

Cruise Setting: 100%

Descent Profile: N/A

RPM: N/A

MP: N/A

Def: N/A

Initial Route Information

Departure: EDWB Bremerhaven

Destination: ETNL Rostock

Depart EDWB at: Сб дек 3 at 11:00 Z

Arrive ETNL at:

Fuel Stops / Must-Fly Points:

General Routing Information

EDWB -> ETNL

Great Circle Distance: 247.7 km

Flight Rules: VFR

Automatic Route Type: GPS/Direct

Desired Cruise Altitude: 1500 ft

Max Leg Length (NM): 250

Use this Cruise Altitude: ☒

Use SIDs / STARs: ☐

Mark FIR/UIR Boundary Crossings: ☒

Get Winds from Jeppesen WX (Updates Nav): ☐

Fuel Planning

EDWB -> ETNL

Initial Fuel: Ramp Fuel (L) 472

Compute Min Fuel to meet Reserves: ☐

Reserves: Reserve/Holding Fuel (min) 30

Contingency Fuel (%) 0

Additional Fuel (min) 00

Additional Approach Time (min) 00

Automatic Fuel Stop Planning: ☐ Use Fuel Stop Planning

IFR Only: ☐

Use Military: ☐

Min Runway: 3000 feet

Max Leg Time: 00:00

Over Time: 00:00

73

80-87

100LL

100-130

115-145

Diesel

Mogas

Jet

Jet A

Создайте маршрут полета при помощи мастера маршрутов (RoutePack Wizard) или в ручном режиме.

FLITESTAR/FLITEMAP: ОПТИМИЗАЦИЯ ВЫСОТЫ ПОЛЕТА



FliteMap for Windows

File Edit View Chart Preflight Tools Connections Weather Help

VFR TFR S A

Airport List

ID	Name
00R	LIVINGSTON MUN
02A	CHILTON CO
02G	COLUMBIANA CO
02P	STOTTLE MEMORIAL F
04G	LANDSOWNE
04W	FIELD OF DREAMS

Re-Plan This Route (Wizard)
Find/Insert Waypoint
Append Waypoints
Add/Replace SID
Add/Replace STAR
Show Route Ctrl+R
Show Approaches Within...
Reset to current Chart Type Preferences
Follow This Route
Plan Alternate
Reverse Route
Renumber Route Waypoints
Route Calculator
Optimize Altitudes
Weight & Balance
Aircraft Data
Cut Ctrl+X
Copy Ctrl+C
Paste Ctrl+V
Delete Del
Print
Properties Alt+Enter

Optimize Altitudes

Leg	1000	1500	2000	2500	3000
EDWB -> ETNL	030 @ 5	030 @ 5	030 @ 5	030 @ 5	030 @ 5

Selected Segment Totals:

	1000	1500	2000	2500	3000
Total Time:	01:09	01:09	01:09	01:09	01:09
Total Fuel:	138.5 L	138.4 L	138.2 L	138.1 L	137.9 L
Total Cost:	0.00p.	0.00p.	0.00p.	0.00p.	0.00p.

OK

0 50 km 100 km 150 km 200 km 250 km

500 m
400 m
300 m
200 m
100 m
OnRte

EDWB ETNL

0 50 km 100 km 150 km 200 km 250 km

EDWB ETNL

Оптимизируйте высоту полета через меню OPTIMIZE ALTITUDES (правый клик на маршруте).

FLITESTAR/FLITEMAP: ДОБАВЛЕНИЕ SID/STAR

The screenshot displays the FliteMap for Windows application. The main window shows a map of the Bremerhaven area with a flight plan route highlighted in pink. The route starts at EDWB (Bremerhaven) and proceeds towards SORUN. A distance of 087M : 31.5 km is indicated. The map also shows various navigational aids, including VOR stations (N125, N125, N125) and a compass rose.

On the left side, the "Airport List" is visible, showing a list of airports with their IDs and names. The "RoutePack List" is also visible, showing the current route: EDWB to ETNL.

A red arrow points to the "Add/Replace SID" option in the "RoutePack List" context menu.

The "ADD SID" dialog box is open, showing the following details:

- EDWB (Bremerhaven)
- RNAV-WSR1Q.WSR (RW16)
- EDWB (Bremerhaven)
- 163° to 500 feet
- WB200
- WSR (Weser)
- RNAV-WSR2T.WSR (RW34)

The dialog box includes a "Preview" checkbox and "OK" and "Cancel" buttons.

Уточните схему выхода из района аэродрома (SID) и захода на посадку (STAR).





FLITESTAR/FLITEMAP: ПЕЧАТЬ НАВИГАЦИОННОГО ЖУРНАЛА, FPL, FREQ REPORT



NAVIGATION LOG

EDWB -> ETNL
(Page 1 of 1)

JEPPESE
FliteMap 9.5.5.0



REPORT DATE	December 03, 2011	AIRCRAFT TYPE	Bell Helicopters
NAVDATA EXP. DATE	December 15, 2011	AIRCRAFT TAIL #	RA 01930
WX DATA OBTAINED		REPORT PRINTED	12/03/2011 10:11Z
		WX DATA SOURCE	

ATIS

CLEARANCE

WAYPOINTS (FIXES)	IDENT	ROUTE	MC	FUEL (L)	DIST (KM)	GS (KPH)	ETE	ETA
				LEG	LEG	EST		
EDWB Bremen N 53° 30' 20.93 E 08° 34' 24.63		ALT	MH	REM	REM	ACT	ATE	ATA
				452	285			
163TO N 53° 28' 01.11 E 08° 35' 36.44		WSR1Q	163	2 + 72	5	227	00:01	
		487	161	378	281			
WB200 N 53° 25' 51.90 E 08° 36' 38.24		WSR1Q	164	2	4	228	00:01	
		889	162	378	257			
WSR Weser N 53° 20' 51.57 E 08° 52' 31.23		WSR1Q	118	11	20	223	00:06	
	112.9	1000	115	365	237			
LBE Elbe N 53° 39' 15.13 E 09° 35' 42.24		N125	054	33	59	212	00:17	
	115.1	1000	053	332	179			
ETNL Rostock-Laage N 53° 55' 05.11 E 12° 16' 45.44			079	100	179	214	00:50	

FLIGHT PLAN

PRIORITY: FF

ADDRESS(S):

FILING TIME: ORIGINATOR:

SPECIFIC IDENTIFICATION OF ADDRESS(S) AND/OR ORIGINATOR:

3 MESSAGE TYPE: (FPL) 7 AIRCRAFT IDENTIFICATION: RA01930 8 FLIGHT RULES: V 9 TYPE OF FLIGHT: G

9 NUMBER: 10 TYPE OF AIRCRAFT: B407 11 WAKE TURBULENCE CAT.: L 12 EQUIPMENT: S

13 DEPARTURE AERODROME: EDWB 14 TIME: 1100

15 CRUISING SPEED: N0119 16 LEVEL: A010

ROUTE: WSR1Q WSR LBE

17 DESTINATION AERODROME: ETNL 18 TOTAL EST: 01 14 19 ALTN AERODROME: 20 2ND. ALTN AERODROME:

21 OTHER INFORMATION:

22 ENDURANCE: 03 10 23 PERSONS ON BOARD: 002 24 UHF: R 25 VHF: U 26 ELCA: E

27 SURVIVAL EQUIPMENT: POLAR DESERT MARITIME JUNGLE 28 JACKETS: LIGHT FLUORESC 29 UHF: 30 VHF:

Распечатайте навигационный журнал, FPL и схему радиосвязи.

FLITESTAR/FLITEMAP: ВЫГРУЗКА МАРШРУТА В GPS



FliteMap for Windows

File Edit View Chart Preflight Tools Connections Weather Help

Connect GPS Ctrl+G
Disconnect GPS Ctrl+G
External Device Setup...
Moving Map Aircraft Setup...
GPS Upload/Download...
Proxy Setup

Airport List

ID	Name
00R	LIVINGSTON
02A	CHILTON CO
02G	COLUMBIAN
02P	STOTTLE ME
04G	LANSDOWNE
04W	FIELD OF DREAMS
04Y	HAWLEY MUN
05C	GRIFFITH-MERRILLVILL
06A	MOTON MUN
06D	ROLLA MUN
06N	RANDALL

8533 Airports: Chart Filter Inactive, Airport Filter Inactive

RoutePack List

- EDWB to ETNL (Modified)
 - EDWB -> ETNL
 - EDWB (Bremerhaven) (RNAV-WSR1Q.WSR (163° to 500 feet (RNAV-WSR1Q.WSR (WB200 (RNAV-WSR1Q.WSR (RW16))
 - WSR (Weser) (RNAV-WSR1Q.WSR (RW16))
 - LBE (Elbe)
 - ETNL (Rostock-Laage)

Chart Type Filter is Inactive

GPS Upload/Download [Garmin protocol, USB]

Press here to connect to GPS...

Done
Setup...
Store to GPS
Store to APP

Routes Waypoints Track History

Routes in GPS

Waypoints in Route

Routes in FliteMap

1: EDWB -> ETNL

Подключите GPS к компьютеру, загрузите в нее маршрут.



ITALY

Change your Country

LOG IN / REGISTER

JeppDirect Customers

Search for:

GO

Charts

Navigation & Flight Planning

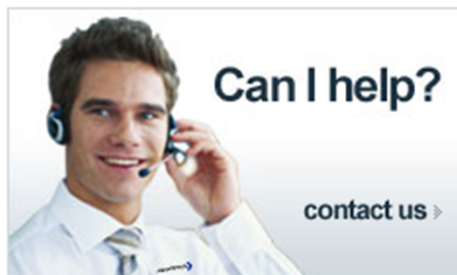
Pilot Supplies

Training

Special Offers

Sign up today to get valuable news, discounts, and product information from Jeppesen!

Shopping Cart (0)



Buying Guides

Avionics Data

Your hardware, our charts! See what we offer for your Avionics unit.



Charts

Paper or electronic, IFR or VFR - find the charts you need.

All about this product



FliteStar Corporate: Europe - Software

This PC-based flight planner allows you to perform basic IFR flight planning on your desktop or laptop computer. Chart depiction includes airports, nav aids and terrain. Includes access to hundreds of aircraft models.

This product is not currently available online. Look up a regional customer service center closest to you for

Shopping Cart

0 item(s)
View your cart

Your shopping cart is empty!
Go shopping!

Мне нравится

25 333

пользователям
это нравится.

SAVE 15% HOLIDAY SAVINGS



Приобрести программу можно через интернет-сайт разработчика (www.jeppesen.com).